

Задание 1. Максимальное количество баллов – 8.

1. Определите архитектурный стиль по описанию (текст). Напишите его название.
2. Напишите, к какому историческому периоду принадлежит этот архитектурный стиль. Укажите его временные рамки.
3. Укажите характеристики, приведенные в тексте, которые позволили определить стиль.
4. Приведите в пример один из памятников этого архитектурного стиля. Укажите место его нахождения (страна).

Текст: *В ней всё соединено вместе: этот стройный и высоко возносящийся над головою лес сводов, окна огромные, узкие, с бесчисленными изменениями и переплётками, присоединение к этой ужасающей колоссальности массы самых мелких, пёстрых украшений, эта лёгкая паутина резьбы, опутывающая его своею сетью, обвивающая его от подножия до конца шпика и улетающая вместе с ним на небо; величие и вместе красота, роскошь и простота, тяжесть и лёгкость — это такие достоинства, которых никогда кроме этого времени не вмещала в себе архитектура. Вступая в священный мрак этого храма, сквозь который фантастически глядит разноцветный цвет окон, поднявши глаза кверху, где теряются пересекаясь стрельчатые своды один над другим, один над другим, и им конца нет, — весьма естественно ощутить в душе невольный ужас присутствия святыни, которой не смеет и коснуться дерзновенный ум человека.*

Н.В. Гоголь

Задание 2. Максимальное количество баллов – 12.

Рассмотрите изображение.

1. Напишите название, автора и время создания произведения.
2. Укажите не менее 5 кратких определений (словосочетаний), которые понадобятся для его описания.
3. Назовите не менее двух известных произведений этого же автора.



Задание 3. Максимальное количество баллов – 8.

1. Определите произведение по описанию (текст). Напишите его название.
2. Укажите вид искусства, к которому оно принадлежит, автора.

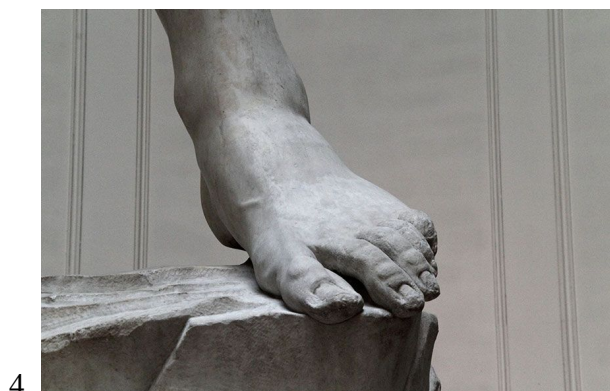
3. Напишите, к какому веку относится сюжет произведения.
4. Укажите время, когда было создано само произведение.
5. Напишите еще два произведения этого же автора, в которых изображено зимнее время года.

Текст: ...низкая, душная изба, в которой сидит огромный великан ... (фамилия), окруженный своими несчастными детьми... Глядя на лицо умирающей ... (фамилия), вспоминается несчастная, тихая, милая, ни за что погубленная Лиза из «Подполья», исчезающая во мгле зимних безнадежных сумерек среди хлопьев мокрого снега. Одно замерзшее оконце в этой картине передает весь чарующий ужас зимы; чувствуются за этим окном белая мертвая гладь и безжалостный холод. Слова Священного писания, которыми искушенный бесом гордыни и ныне наказанный исполин пытается утешить свою истерзанную душу, звучат в этой обстановке торжественнее, значительнее, но и страшнее, нежели в самом величественном храме.

А.Н. Бенуа

Задание 4. Максимальное количество баллов – 14.

Определите произведение по фрагментам.



1. Напишите название скульптуры.
2. Укажите номер одного лишнего фрагмента, не относящегося к данной скульптуре.
3. Укажите имя автора произведения.
4. Одним предложением опишите особенности композиции скульптуры.
5. Укажите город, для которого была создана эта скульптура, и страну, в которой он находится.
6. Назовите век или эпоху создания этого сооружения.
7. Напишите названия еще двух произведений этого автора.
8. Укажите два **других** вида искусства, в которых преуспел автор этой скульптуры.

Задание 5. Максимальное количество баллов – 8.

Дан памятник архитектуры.



1. Укажите название и время создания архитектурного сооружения.
2. Напишите имя архитектора.
3. Назовите архитектурный стиль, к которому принадлежит это сооружение.
4. Укажите страну, в которой создано произведение.
5. Напишите имя правителя, ставшего заказчиком этого проекта и сооружения.

Задание 6. Максимальное количество баллов – 17.

Рассмотрите и проанализируйте живописное произведение «Охотники на снегу» Питера Брейгеля Старшего (1525-1569).



1. Назовите эпоху, в которую создано произведение.
2. Опишите общую композицию картины.
3. Определите общее настроение произведения, запишите его одним предложением.
4. Укажите еще одно произведение этого же автора.
5. Назовите два произведения живописного искусства других авторов, в которых изображено зимнее время года. Не забывайте указывать авторов.

Задание 7. Максимальное количество баллов – 7.

Даны 10 слов – имен, понятий и терминов, связанных с искусством:

Капитель, Растрелли, монтаж, пейзаж, Эйзенштейн, план, темпера, храм, «Джоконда», кадр.

1. Объедините имена, понятия и термины в ряды. Впишите группы слов в соответствующую строку таблицы.
2. Укажите принцип объединения каждого ряда. Впишите название ряда в соответствующую строку таблицы.
3. Укажите термин, который может участвовать во всех трех группах.

Задание 8. Максимальное количество баллов – 8.

Даны несколько произведений изобразительного искусства.

1. Запишите буквы, соответствующие изображениям произведений, созданных в жанре автопортрета.
2. Запишите буквы, соответствующие автопортретам одного автора.
3. Напишите имя этого автора и название эпохи, к которой относится его творчество.
4. Укажите, как связана изображенная на фото скульптура «Носорог в кружевах» (1956 г.), созданная Сальвадором Дали, с именем художника, записанного в ответе на пункт 3.

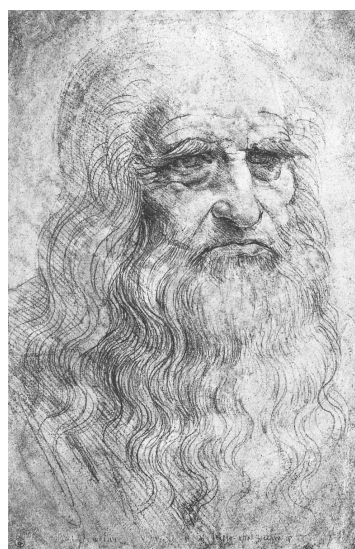
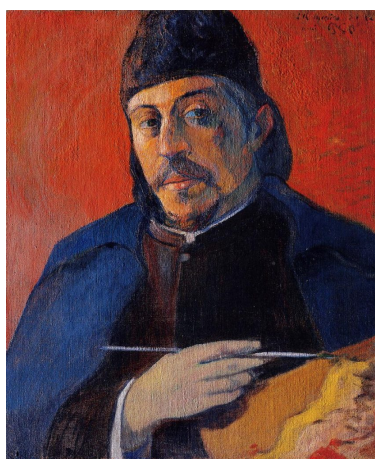
А



Б



В



Г

Д

Е



Задание 9. Максимальное количество баллов – 18.

9 октября 2024 года исполняется 150 лет со дня рождения русского живописца, востоковеда, философа, писателя, археолога и путешественника Николая Константиновича Рериха.

Создайте сценарий экскурсии, посвященной этому юбилею, в виде слайд-презентации (максимум 4 слайда). Опишите идею экскурсии, определите содержание тематических разделов, из которых будет состоять презентация, это будут этапы экскурсии (слайды). Заполните таблицу: в каждой строке таблицы (в каждом слайде) разместите составленный Вами текст (не более 5 предложений) и материалы (названия произведений, исторических материалов, мест). Для этого продумайте, какие произведения Н.К. Рериха должны быть освещены в экскурсии, о каких творческих темах или биографических событиях будет в ней рассказано. Укажите, какие произведения изобразительного искусства будут представлены в экспозиции, какие еще материалы понадобятся для раскрытия темы. Постарайтесь максимально полно и емко представить информацию по теме проекта.